



راهبرد الکترونیک
کارا صنعت.



کارا درایوو

Kara Drive

► AC Drive Inverter

info@rahbordelec.com



www.rahbordelec.com



041- 35 53 17 90

0914 733 82 93

تهران: الهیه، خیابان بیدار،

برج جم، طبقه ۳، واحد ۱۳

تبریز: خیابان ارتش جنوبی،

کوچه رزاقی، پلاک ۳



About Us درباره ما



شرکت راهبرد الکترونیک کارا صنعت یک شرکت دانش بنیان در زمینه تولید تجهیزات الکترونیک صنعتی می باشد که فعالیت خود را از سال ۹۶ با اخذ مجوزها و تاییدیه های لازم شروع کرده است.

این شرکت توانسته است محصول درایو اینورتر را با نام تجاری کارا درایو با بهره گیری از قطعات با کیفیت و تکنولوژی روز دنیا و با اتکا به تخصص جمعی از نخبگان فارغ التحصیلان دانشگاههای معتبر کشور طراحی و بومی سازی نماید.

هدف گذاری تولید محصول با کیفیت و همگام با برتری طراحی و خط و مشی مشتری مداری این شرکت را از دیگر رقبای خود متمایز ساخته است.

جدول اطلاعات کلی <<< سری 7SG

◀ تک فاز

مدل	توان (KW)	جریان خروجی (A)	ابعاد (W,H,D)
7SG008SP	0.75	5	95*190*160
7SG015SP	1.5	8	95*190*160
7SG022SP	2.2	12	95*190*160
7SG030SP	3.0	15	95*190*160
7SG040SP	4.0	18	95*190*160

◀ سه فاز

مدل	توان (KW)	جریان خروجی (A)	ابعاد (W,H,D)
7SG008TP	0.75	3	95*190*160
7SG015TP	1.5	5	95*190*160
7SG022TP	2.2	6	95*190*160
7SG030TP	3.0	8	95*190*160
7SG040TP	4.0	9.5	95*190*160
7SG055TP	5.5	14	155*200*146
7SG075TP	7.5	18	155*200*146

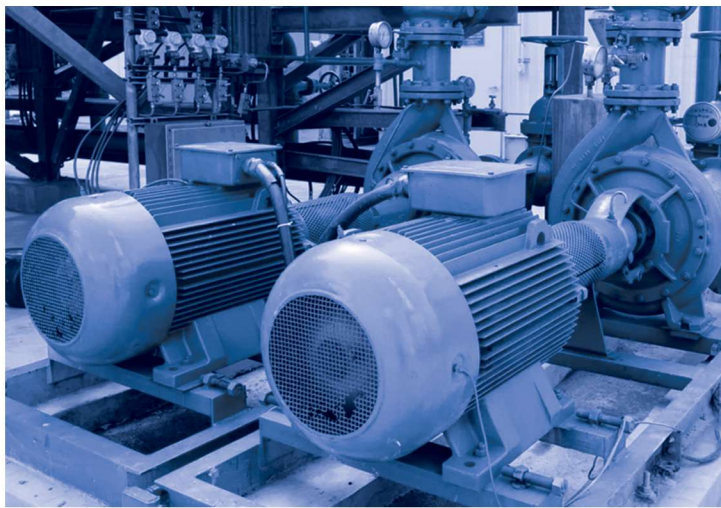


Kara Drive >>> 7SG

- کپیچ جدا شونده
- کنترل PID و کنترلر ON/OFF
- کنترلر پیشرفته بوستر پمپ به صورت چنجی و آتش نشانی
- کارت پمپ خارجی برای کنترل فشار ثابت تا 4 پمپ
- تابع Speed search
- منبع تغذیه داخلی 24v و 10v
- نمایش دور موتور، جریان خروجی، ولتاژ خروجی، فشار خروجی و ...
- دارای 21 حفاظت موتور از قبیل اتصال کوتاه خروجی، اضافه بار، جریان، ولتاژ، دما و ...
- قابلیت اتصال مقاومت ترمز

- ترکیب کنترلر گشتاور و V/F
- تولید پالس پیشرفته به روش SVPWM
- گشتاور راه اندازی بالا
- ماکزیمم فرکانس خروجی 600 هرتز
- 2 ورودی آنالوگ (0-10v و 4-20mA)
- 1 خروجی آنالوگ (0-10v و 4-20mA)
- 5 ورودی دیجیتال قابل برنامه ریزی (NPN و PNP)
- 1 خروجی رله ای قابل برنامه ریزی
- 1 خروجی ترانزیستوری قابل برنامه ریزی
- پورت RS485 (مدباس RTU)
- دارای 16 پله PLC داخلی





سری 7S

ویژگی	مشخصات	
تکفاز 220 ولت، سه فاز 380 ولت؛ 50/60 هرتز ولتاژ % ±15؛ فرکانس % ±5	ولتاژ ورودی تغییرات ورودی ولتاژ خروجی	ورودی (AC)
0 ~ Input voltage 0 ~ 600 Hz	فرکانس خروجی دقت فرکانس	خروجی (AC)
نمایشگر 0.1 Hz / محاسباتی 0.01 Hz 150% جریان نامی تا 60 ثانیه، 180% جریان نامی تا 3 ثانیه	افزافه بار	
SVPWM	مدولاسیون	
V/F Close, V/F	مد کنترلی	
9 رفرنس تنظیمی، 3 منبع فیدبک 4 ~ 20mA و 10v ~ 0	کنترلر PID	
0.5 ~ 20.0 Hz	فرکانس شروع	
10.0 ~ 600.0 Hz	فرکانس ماکزیمم	
افزایش گشتاور دستی % 150 ~ 0	افزایش گشتاور	
Linear, User V/F	منحنی V/F	
Linear, S-curve	منحنی ACC / DEC	
0 ~ 999.9 sec		
فرکانس شروع ترمز 0 ~ 5.0 Hz زمان ترمز 0 ~ 60 sec؛ جریان ترمز % 100 ~ 0	ترمز DC	
0 ~ 600 Hz؛ 0 ~ 999.9 sec	JOG	
ترمیال های کنترلی قابل تنظیم به صورت باینری و دسیمال با 7 سرعت مختلف	سرعت چند حالت	
دارای 16 پله با تنظیم فرکانس، ACC، DEC، زمان کارکرد، جهت کارکرد	PLC داخلی	توابع کنترلی
خروجی ترانزیستوری و رله ای	کنترلر ON/OFF	
کنترل فشار ثابت پیشرفته با قابلیت اتصال کارت بوستر پمپ و کنترل تا 4 پمپ به صورت چنجی و آتش نشانی محدودیت جریان خروجی در صورت گرم شدن بیش از حد سوئیچ ها	کنترلر بوستر پمپ محدودیت اتوماتیک جریان	
دارای کانتر داخلی تا 40kHz با رجیستر مقسم فرکانس و خروجی دیجیتال قابل تنظیم برای رله و یا خروجی open collector	کانتر داخلی	
دارای پورت RS485 با پروتکل (RTU) modbus	ارتباط سریال	
21 حفاظت از قبیل حفاظت اتصال کوتاه خروجی، حفاظت اضافه بار، اضافه جریان، محافظت دما، حفاظت اضافه ولتاژ، کاهش ولتاژ و ...	توابع حفاظتی	
دارای تابع جستجوی سرعت برای بارهای در حال چرخش با قابلیت محدود سازی جریان در زمان جستجوی جهت معکوس	Speed search	
پنل کنترلی، ترمینالهای ورودی، پورت سریال پتانسیومتر روی پنل، سرعت چند پله ای توسط ورودی، HSI	کانال اجرای فرمان	
سرعت up/down توسط ترمینالهای ورودی و کیپد، ارتباط سریال	کانال فرکانس	توابع کارکردی
2 ورودی آنالوگ 4-20mA و 0-10v	ورودی آنالوگ	
1 خروجی آنالوگ 4-20mA و 0-10v	خروجی آنالوگ	
نصب در داخل تابلو برق استاندارد به دور از تابش مستقیم خورشید، گردوغبار، گاز قابل اشتعال، روغن و بدون رطوبت	محیط قابل نصب	محیط
40°C ~ -10°C	دمای کار	
کمتر از 90%	رطوبت	
کمتر از 5.5 m/s	لرزش	
IP20	سطح حفاظت	
خنک کاری توسط فن	خنک کاری	ساختار
دیواری و زمینی	نصب	